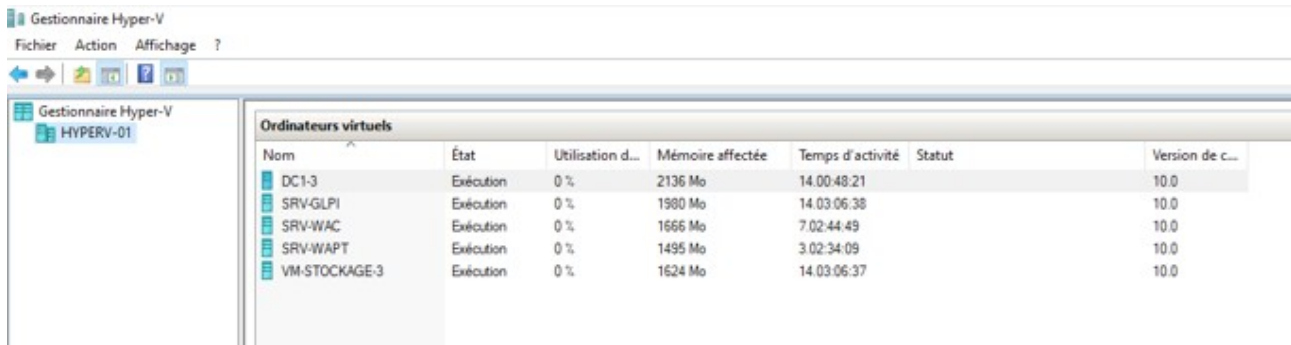


Procédé de création d'une machine virtuelle sous Hyper-V :



Gestionnaire Hyper-V

Fichier Action Affichage ?

Gestionnaire Hyper-V
HYPERV-01

Ordinateurs virtuels						
Nom	État	Utilisation d...	Mémoire affectée	Temps d'activité	Statut	Version de c...
DC1-3	Exécution	0 %	2136 Mo	14.00:48:21		10.0
SRV-GLPI	Exécution	0 %	1980 Mo	14.03:06:38		10.0
SRV-WAC	Exécution	0 %	1666 Mo	7.02:44:49		10.0
SRV-WAPT	Exécution	0 %	1495 Mo	3.02:34:09		10.0
VM-STOCKAGE-3	Exécution	0 %	1624 Mo	14.03:06:37		10.0

Assistant Nouvel ordinateur virtuel



Spécifier le nom et l'emplacement

Avant de commencer

Spécifier le nom et l'emplacement

Spécifier la génération

Affecter la mémoire

Configurer la mise en réseau

Connecter un disque dur virtuel

Options d'installation

Résumé

Choisissez un nom et un emplacement pour cet ordinateur virtuel.


Le nom est affiché dans le Gestionnaire Hyper-V. Nous vous recommandons d'utiliser un nom qui vous permettra d'identifier facilement cet ordinateur virtuel, tel que le nom de la charge de travail ou du système d'exploitation invité.

Nom :

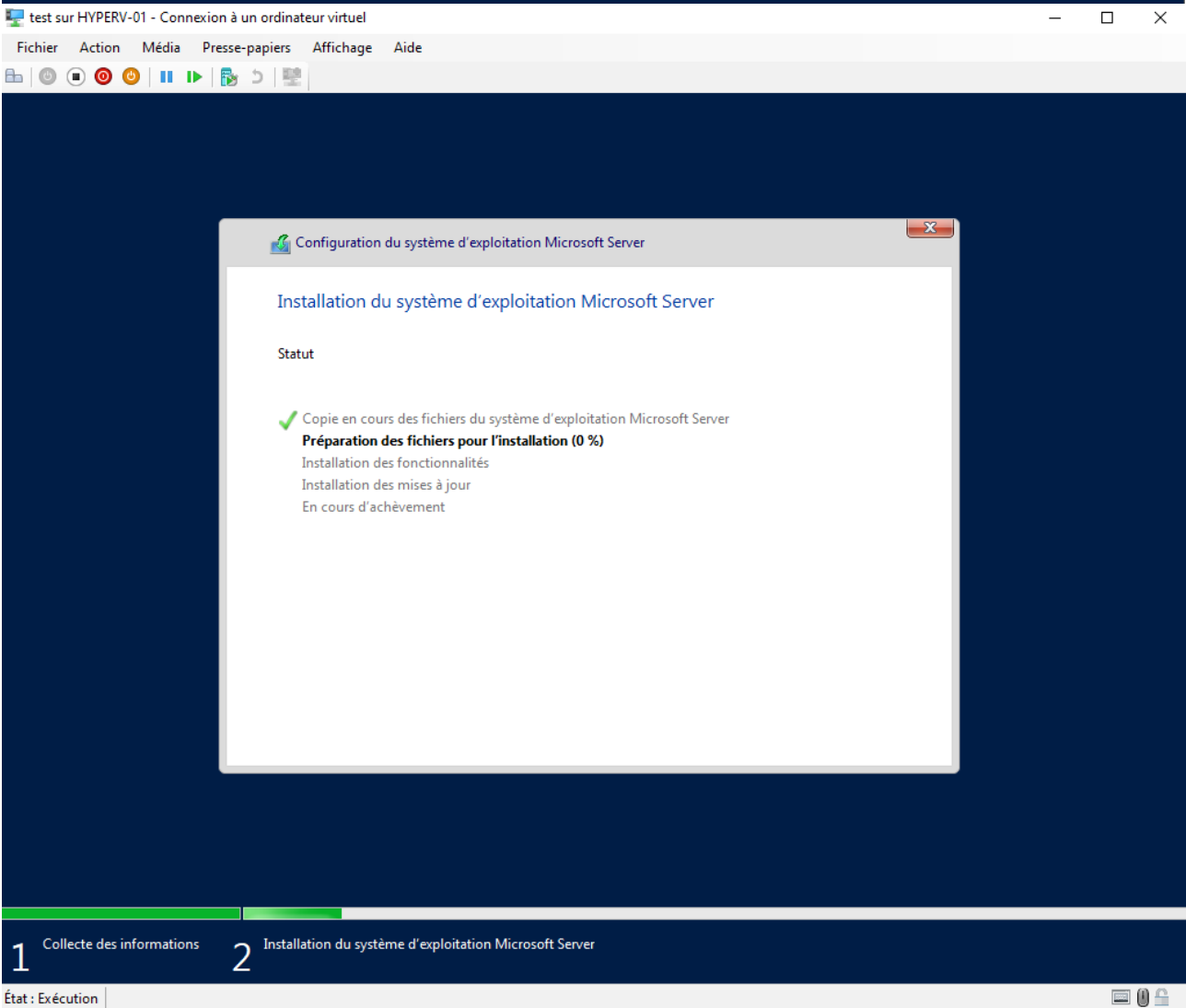
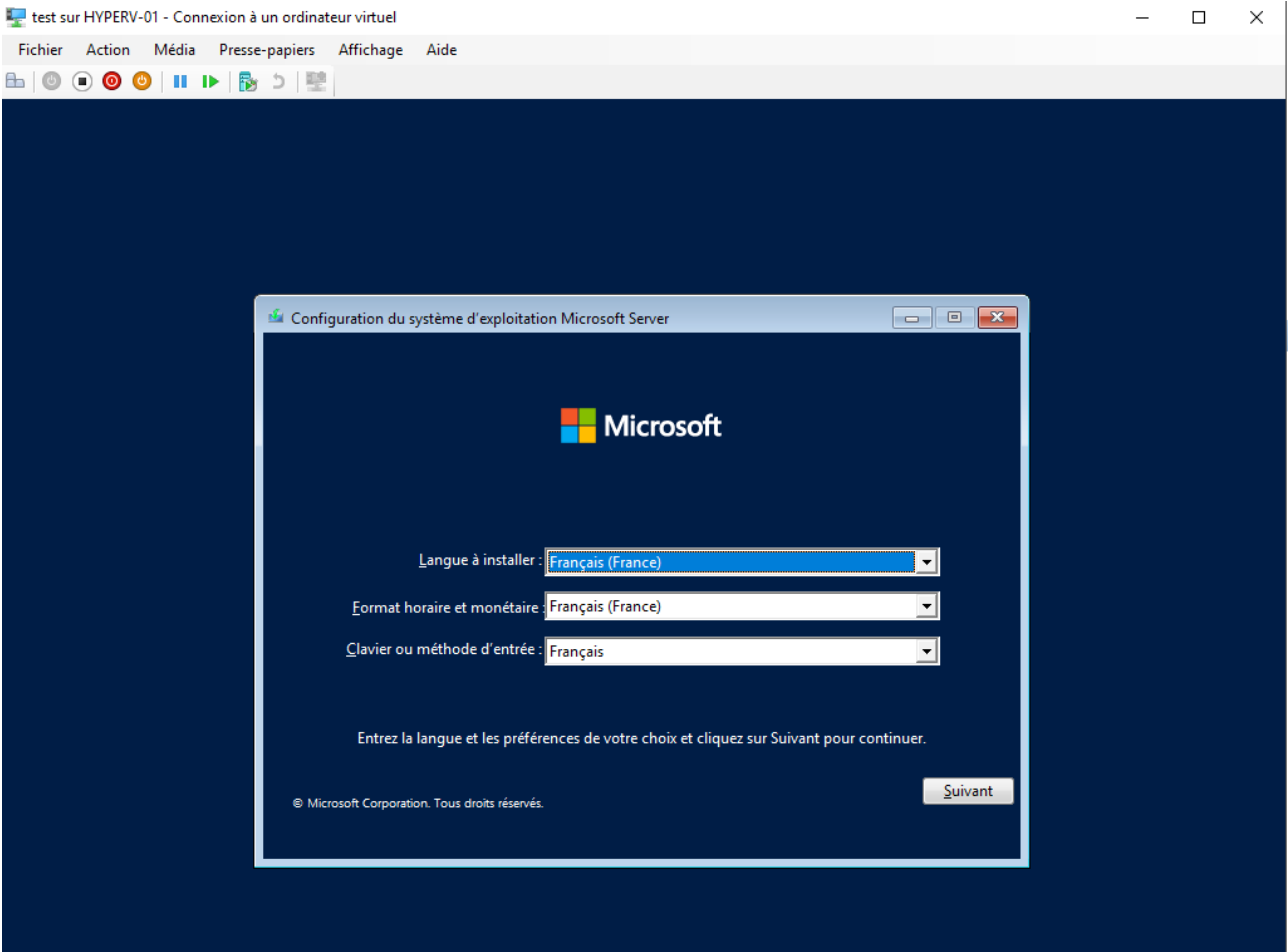
Vous pouvez créer un dossier ou utiliser un dossier existant pour stocker l'ordinateur virtuel. Si vous ne sélectionnez pas de dossier, l'ordinateur virtuel est stocké dans le dossier par défaut configuré pour ce serveur.

Stocker l'ordinateur virtuel à un autre emplacement

Emplacement :

 Si vous envisagez de créer des points de contrôle de cet ordinateur virtuel, choisissez un emplacement avec un espace libre suffisant. Les points de contrôle incluent les données des ordinateurs virtuels et peuvent nécessiter un espace considérable.

< Précédent





Pour procéder au déverrouillage, appuyez sur Ctrl+Alt+Suppr.

17:27

jeudi 2 mai

